

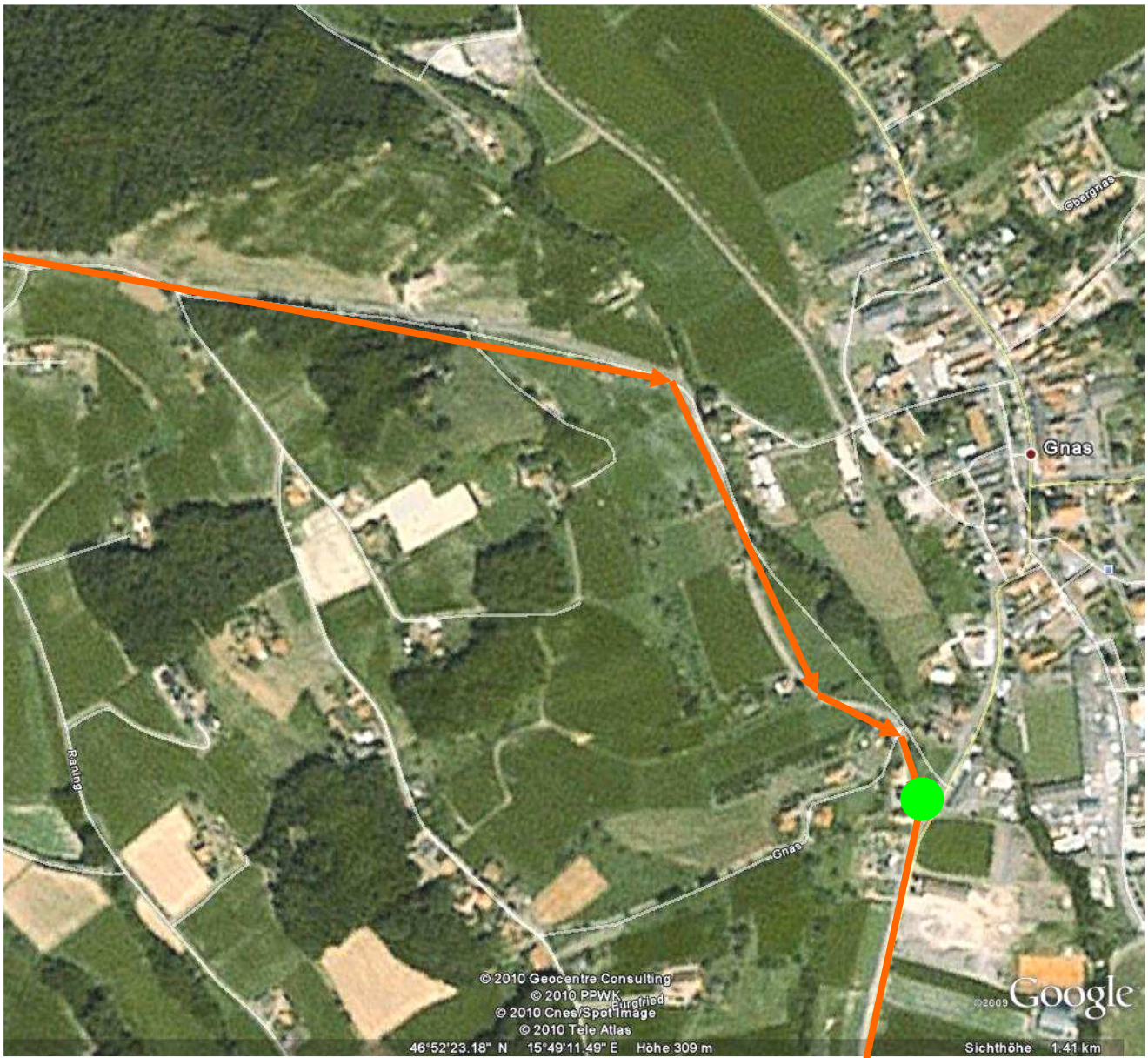
Röcksee – Schwimmen 2 Runden, RENNZENTRUM

Rad: vom See entlang der Ausfahrt auf die B69 bis GOSDORF. Dort Richtung Wittmannsdorf, Edla, Prebersdorf, Bierbaum, Aug, Unterbauersbach. Dort über den Berg und nach Gnassing retour über Trössing, Dietersdorf, Deutsch Goritz und Ratschendorf nach Gosdorf. Von dort in die 2.Runde. Nach Ende von Runde 2 retour zum See.

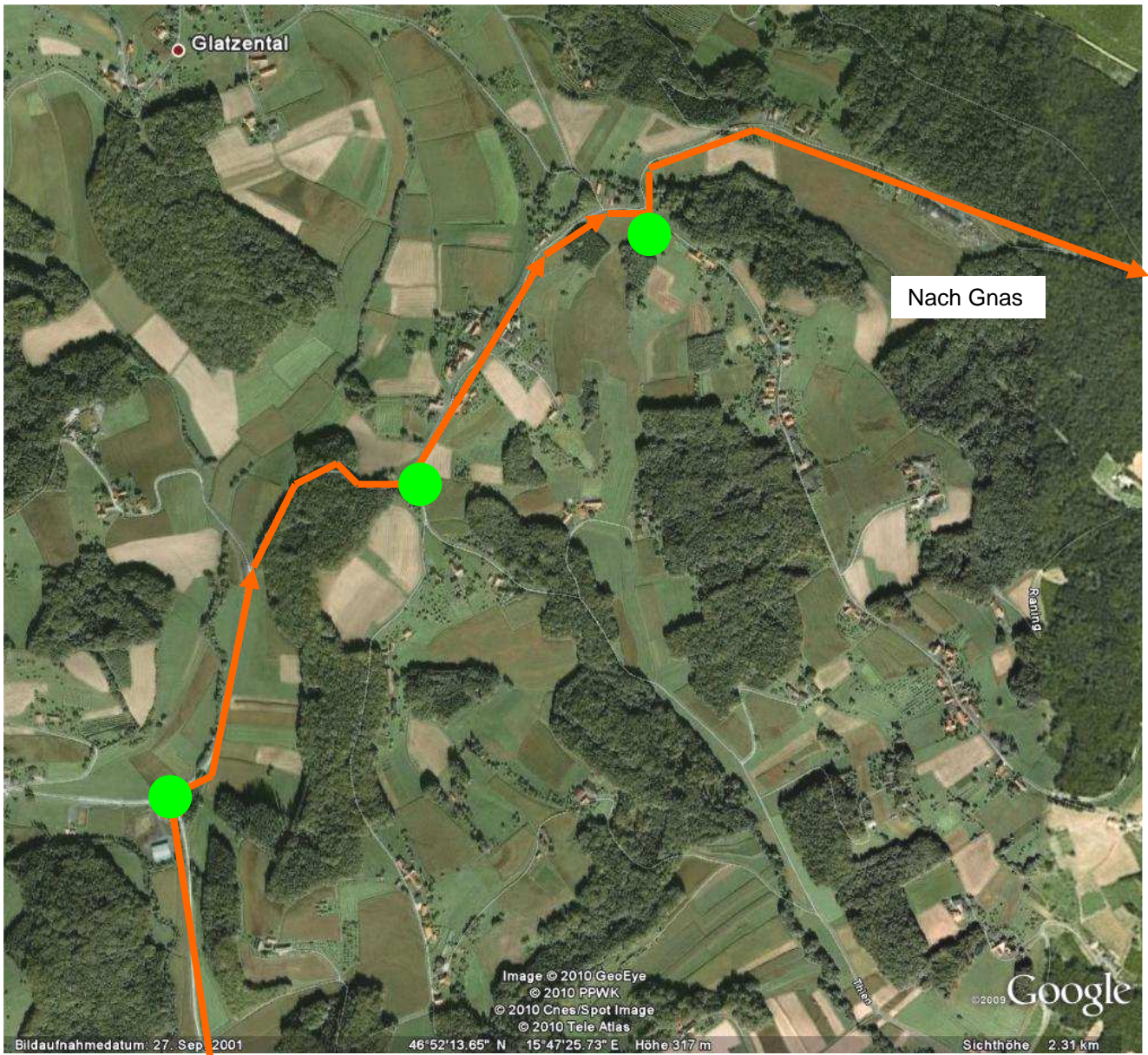
Laufen: vom Rennzentrum entlang des Sees und in Richtung Schiffmühle bzw. Gosdorf (jeweils etwa 2km in eine Richtung) auf dem RADWEG.



Zum Rennzentrum



Abzweigung vor Gnas



Glatzental

Nach Gnas

Image © 2010 GeoEye
© 2010 PPWK
© 2010 Cnes/Spot Image
© 2010 Tele Atlas

Google

Bildaufnahmedatum: 27. Sep. 2001

46°52'13.65" N 15°47'25.73" E Höhe:317 m

Sichthöhe 2.31 km